



ประกาศองค์การบริหารส่วนตำบลโคกเจริญ

เรื่อง กำหนดโครงสร้างส่วนราชการ และระดับตำแหน่งขององค์การบริหารส่วนตำบลโคกเจริญ

.....

ด้วย คณะกรรมการกลางพนักงานส่วนตำบล (ก.อบต.) ได้ประกาศเปลี่ยนแปลงโครงสร้างส่วนราชการและระดับตำแหน่งของพนักงานส่วนตำบลจากเดิมให้เป็นไปตามขนาดองค์การบริหารส่วนตำบล คือ ขนาดเล็ก ขนาดกลาง และขนาดใหญ่ แก้ไขให้เป็นไปตามประเภทองค์การบริหารส่วนตำบล คือ ประเภทสามัญ ประเภทสามัญ ระดับสูง และประเภทพิเศษ ตามประกาศคณะกรรมการกลางพนักงานส่วนตำบล เรื่อง มาตรฐานทั่วไปเกี่ยวกับโครงสร้างส่วนราชการและระดับตำแหน่งขององค์การบริหารส่วนตำบล (ฉบับที่ ๒) พ.ศ. ๒๕๖๒

ฉะนั้น อาศัยอำนาจตามมาตรา ๑๕ ประกอบมาตรา ๒๕ วรรคเจ็ด แห่งพระราชบัญญัติระเบียบบริหารงานบุคคลส่วนท้องถิ่น พ.ศ. ๒๕๔๒ และมติคณะกรรมการพนักงานส่วนตำบลจังหวัดพังงา (ก.อบต.จังหวัดพังงา) ในการประชุมครั้งที่ ๖/๒๕๖๓ เมื่อวันที่ ๒๓ มิถุนายน ๒๕๖๓ ได้ให้ความเห็นชอบประกาศกำหนดโครงสร้างส่วนราชการ ประเภทและระดับตำแหน่งขององค์การบริหารส่วนตำบลโคกเจริญ (ขนาดกลาง) เป็นองค์การบริหารส่วนตำบลประเภทสามัญ และได้จัดทำโครงสร้างส่วนราชการและระดับตำแหน่งพนักงานส่วนตำบลในแผนอัตรากำลัง ๓ ปี เป็นไปตามเงื่อนไขของประเภทองค์การบริหารส่วนตำบลประเภทสามัญแล้ว

ประกาศ ณ วันที่ ๘ กรกฎาคม พ.ศ. ๒๕๖๓

(นายไพโรจน์ ช่วยชนะ)

นายกองค์การบริหารส่วนตำบลโคกเจริญ

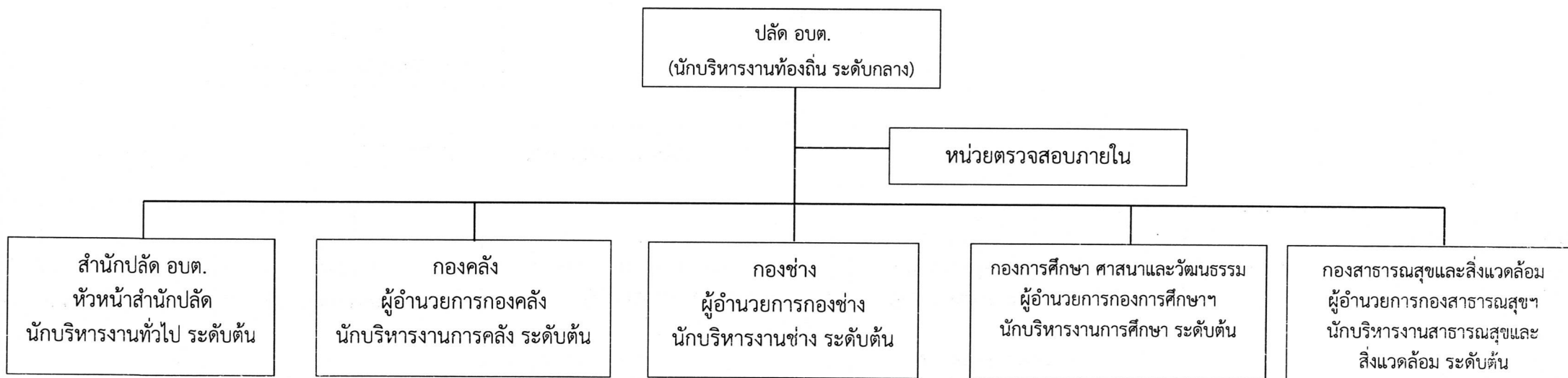
โครงสร้างตามแผนอัตรากำลังเดิม(ขนาดกลาง) (๒๕๖๑-๒๕๖๓)	โครงสร้างตามแผนอัตรากำลังใหม่(ประเภทสามัญ) (๒๕๖๑-๒๕๖๓)
<p>๓.๓ งานประสานสาธารณูปโภค</p> <ul style="list-style-type: none"> - งานประสานกิจการประปา - งานไฟฟ้าสาธารณะ - งานระบายน้ำ <p>๓.๔ งานผังเมือง</p> <ul style="list-style-type: none"> - งานสำรวจและพื้นที่ - งานวางผังพัฒนาเมือง - งานควบคุมทางผังเมือง <p>๔. กองการศึกษา ศาสนาและวัฒนธรรม</p> <p>๔.๑ งานบริหารการศึกษา</p> <ul style="list-style-type: none"> - งานบริหารทั่วไป - งานการศึกษาด้านพื้นฐาน - งานแผนงานและวิชาการ <p>๔.๒ งานส่งเสริมการศึกษา ศาสนาและวัฒนธรรม</p> <ul style="list-style-type: none"> - งานกิจการศาสนา - งานประเพณีและวัฒนธรรม <p>๔.๓ งานกิจการการศึกษา</p> <ul style="list-style-type: none"> - งานจัดการศึกษาทุกระบบ - งานกิจการเด็กและเยาวชน - งานบริการและบำรุงการศึกษา - งานอาหารเสริมนมและอาหารกลางวัน - งานประเมินคุณภาพการจัดการศึกษา <p>๔.๔ งานการศึกษาปฐมวัย</p> <ul style="list-style-type: none"> - งานการศึกษาก่อนปฐมวัยและปฐมวัย - งานวิชาการและส่งเสริมพัฒนาการเด็ก - งานกิจกรรมศูนย์พัฒนาเด็กเล็ก - งานติดตามและประเมินผล <p>๔.๕ งานกีฬาและนันทนาการ</p> <ul style="list-style-type: none"> - งานกีฬาและนันทนาการ <p>๕. กองสาธารณสุขและสิ่งแวดล้อม</p> <p>๕.๑ งานอนามัยและสิ่งแวดล้อม</p> <p>๕.๒ งานส่งเสริมสุขภาพและสาธารณสุข</p> <p>๕.๓ งานรักษาความสะอาด</p>	<p>๓.๓ งานประสานสาธารณูปโภค</p> <ul style="list-style-type: none"> - งานประสานกิจการประปา - งานไฟฟ้าสาธารณะ - งานระบายน้ำ <p>๓.๔ งานผังเมือง</p> <ul style="list-style-type: none"> - งานสำรวจและพื้นที่ - งานวางผังพัฒนาเมือง - งานควบคุมทางผังเมือง <p>๔. กองการศึกษา ศาสนาและวัฒนธรรม</p> <p>๔.๑ งานบริหารการศึกษา</p> <ul style="list-style-type: none"> - งานบริหารทั่วไป - งานการศึกษาด้านพื้นฐาน - งานแผนงานและวิชาการ <p>๔.๒ งานส่งเสริมการศึกษา ศาสนาและวัฒนธรรม</p> <ul style="list-style-type: none"> - งานกิจการศาสนา - งานประเพณีและวัฒนธรรม <p>๔.๓ งานกิจการการศึกษา</p> <ul style="list-style-type: none"> - งานจัดการศึกษาทุกระบบ - งานกิจการเด็กและเยาวชน - งานบริการและบำรุงการศึกษา - งานอาหารเสริมนมและอาหารกลางวัน - งานประเมินคุณภาพการจัดการศึกษา <p>๔.๔ งานการศึกษาปฐมวัย</p> <ul style="list-style-type: none"> - งานการศึกษาก่อนปฐมวัยและปฐมวัย - งานวิชาการและส่งเสริมพัฒนาการเด็ก - งานกิจกรรมศูนย์พัฒนาเด็กเล็ก - งานติดตามและประเมินผล <p>๔.๕ งานกีฬาและนันทนาการ</p> <ul style="list-style-type: none"> - งานกีฬาและนันทนาการ <p>๕. กองสาธารณสุขและสิ่งแวดล้อม</p> <p>๕.๑ งานอนามัยและสิ่งแวดล้อม</p> <p>๕.๒ งานส่งเสริมสุขภาพและสาธารณสุข</p> <p>๕.๓ งานรักษาความสะอาด</p>

โครงสร้างตามแผนอัตรากำลังเดิม(ขนาดกลาง) (๒๕๖๑-๒๕๖๓)	โครงสร้างตามแผนอัตรากำลังใหม่(ประเภทสามัญ) (๒๕๖๑-๒๕๖๓)
<p>๒. กองคลัง</p> <p>๒.๑ งานการเงิน</p> <ul style="list-style-type: none"> - งานการเงิน - งานรับเงินเบิกจ่ายเงิน - งานจัดทำฎีกาเบิกจ่ายเงิน - งานเก็บรักษาเงิน <p>๒.๒ งานบัญชี</p> <ul style="list-style-type: none"> - งานการบัญชี - งานทะเบียนการคุมเบิกจ่ายเงิน - งานงบการเงินและงบทดลอง - งานแสดงฐานะทางการเงิน <p>๒.๓ งานพัฒนาและจัดเก็บรายได้</p> <ul style="list-style-type: none"> - งานภาษีอากร ค่าธรรมเนียมและค่าเช่า - งานพัฒนารายได้ - งานควบคุมกิจการค้าและค่าปรับ - งานทะเบียนควบคุมและเร่งรัดรายได้ <p>๒.๔ งานทะเบียนทรัพย์สินและพัสดุ</p> <ul style="list-style-type: none"> - งานทะเบียนทรัพย์สินและแผนที่ภาษี - งานพัสดุ - งานทะเบียนเบิกจ่ายวัสดุครุภัณฑ์ 	<p>๒. กองคลัง</p> <p>๒.๑ งานการเงิน</p> <ul style="list-style-type: none"> - งานการเงิน - งานรับเงินเบิกจ่ายเงิน - งานจัดทำฎีกาเบิกจ่ายเงิน - งานเก็บรักษาเงิน <p>๒.๒ งานบัญชี</p> <ul style="list-style-type: none"> - งานการบัญชี - งานทะเบียนการคุมเบิกจ่ายเงิน - งานงบการเงินและงบทดลอง - งานแสดงฐานะทางการเงิน <p>๒.๓ งานพัฒนาและจัดเก็บรายได้</p> <ul style="list-style-type: none"> - งานภาษีอากร ค่าธรรมเนียมและค่าเช่า - งานพัฒนารายได้ - งานควบคุมกิจการค้าและค่าปรับ - งานทะเบียนควบคุมและเร่งรัดรายได้ <p>๒.๔ งานทะเบียนทรัพย์สินและพัสดุ</p> <ul style="list-style-type: none"> - งานทะเบียนทรัพย์สินและแผนที่ภาษี - งานพัสดุ - งานทะเบียนเบิกจ่ายวัสดุครุภัณฑ์
<p>๓. กองช่าง</p> <p>๓.๑ งานก่อสร้าง</p> <ul style="list-style-type: none"> - งานก่อสร้างและบูรณะถนน - งานก่อสร้างสะพาน เขื่อน ทดน้ำ - งานข้อมูลก่อสร้าง <p>๓.๒ งานออกแบบและควบคุมอาคาร</p> <ul style="list-style-type: none"> - งานประเมินราคา - งานควบคุมการก่อสร้างอาคาร - งานออกแบบและบริการข้อมูล 	<p>๓. กองช่าง</p> <p>๓.๑ งานก่อสร้าง</p> <ul style="list-style-type: none"> - งานก่อสร้างและบูรณะถนน - งานก่อสร้างสะพาน เขื่อน ทดน้ำ - งานข้อมูลก่อสร้าง <p>๓.๒ งานออกแบบและควบคุมอาคาร</p> <ul style="list-style-type: none"> - งานประเมินราคา - งานควบคุมการก่อสร้างอาคาร - งานออกแบบและบริการข้อมูล

โครงสร้างการกำหนดส่วนราชการ

โครงสร้างตามแผนอัตรากำลังเดิม(ขนาดกลาง) (๒๕๖๑-๒๕๖๓)	โครงสร้างตามแผนอัตรากำลังใหม่(ประเภทสามัญ) (๒๕๖๑-๒๕๖๓)
<p>๑. สำนักปลัด อบต.</p> <p>๑.๑ งานบริหารงานทั่วไป</p> <ul style="list-style-type: none"> - งานสารบรรณ - งานบริหารงานบุคคล - งานเลือกตั้งและทะเบียนข้อมูล - งานตรวจสอบภายใน - งานวางแผนและส่งเสริมการท่องเที่ยว <p>๑.๒ งานนโยบายและแผน</p> <ul style="list-style-type: none"> - งานนโยบายและแผน - งานวิชาการ - งานข้อมูลและประชาสัมพันธ์ - งานงบประมาณ <p>๑.๓ งานกฎหมายและคดี</p> <ul style="list-style-type: none"> - งานกฎหมายและคดี - งานร้องเรียนร้องทุกข์และอุทธรณ์ - งานข้อบัญญัติและระเบียบ - งานทะเบียนพาณิชย์ <p>๑.๔ งานสวัสดิการและพัฒนาชุมชน</p> <ul style="list-style-type: none"> - งานสวัสดิการและพัฒนาชุมชน - งานสังคมและสงเคราะห์ - งานส่งเสริมอาชีพและข้อมูลอาชีพ - งานสวัสดิการผู้สูงอายุ ผู้พิการ และผู้ป่วยโรคเอดส์ <p>๑.๕ งานป้องกันและบรรเทาสาธารณภัย</p> <ul style="list-style-type: none"> - งานอำนวยการ - งานป้องกันและสนับสนุน - งานฟื้นฟู <p>๑.๖ งานกิจการสภาฯ</p>	<p>๑. สำนักปลัด อบต.</p> <p>๑.๑ งานบริหารงานทั่วไป</p> <ul style="list-style-type: none"> - งานสารบรรณ - งานบริหารงานบุคคล - งานเลือกตั้งและทะเบียนข้อมูล - งานตรวจสอบภายใน - งานวางแผนและส่งเสริมการท่องเที่ยว <p>๑.๒ งานนโยบายและแผน</p> <ul style="list-style-type: none"> - งานนโยบายและแผน - งานวิชาการ - งานข้อมูลและประชาสัมพันธ์ - งานงบประมาณ <p>๑.๓ งานกฎหมายและคดี</p> <ul style="list-style-type: none"> - งานกฎหมายและคดี - งานร้องเรียนร้องทุกข์และอุทธรณ์ - งานข้อบัญญัติและระเบียบ - งานทะเบียนพาณิชย์ <p>๑.๔ งานสวัสดิการและพัฒนาชุมชน</p> <ul style="list-style-type: none"> - งานสวัสดิการและพัฒนาชุมชน - งานสังคมและสงเคราะห์ - งานส่งเสริมอาชีพและข้อมูลอาชีพ - งานสวัสดิการผู้สูงอายุ ผู้พิการ และผู้ป่วยโรคเอดส์ <p>๑.๕ งานป้องกันและบรรเทาสาธารณภัย</p> <ul style="list-style-type: none"> - งานอำนวยการ - งานป้องกันและสนับสนุน - งานฟื้นฟู <p>๑.๖ งานกิจการสภาฯ</p>

โครงสร้างส่วนราชการองค์การบริหารส่วนตำบลโคกเจริญ ประเภทสามัญ



- งานบริหารงานทั่วไป
- งานนโยบายและแผน
- งานกฎหมายและคดี
- งานป้องกันและบรรเทาสาธารณภัย
- งานกิจการสภาฯ
- งานสวัสดิการและพัฒนาชุมชน

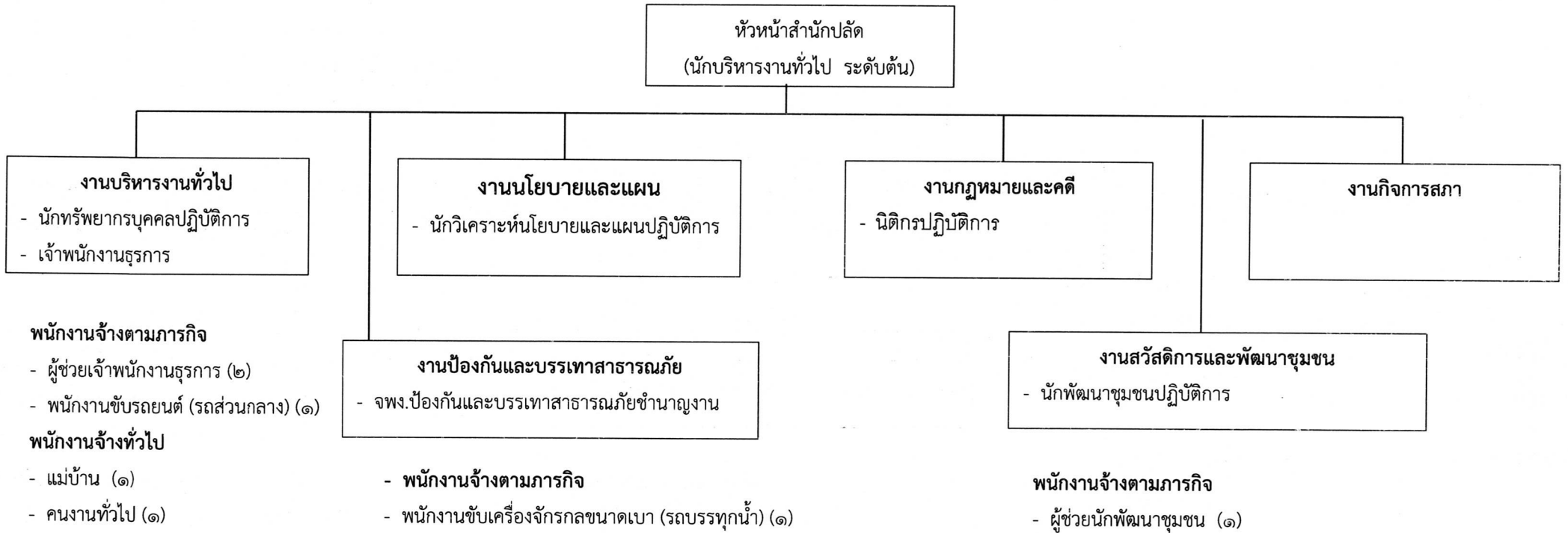
- งานการเงิน
- งานพัฒนาและจัดเก็บรายได้
- งานทะเบียนทรัพย์สินและพัสดุ
- งานบัญชี

- งานก่อสร้าง
- งานออกแบบและควบคุมอาคาร
- งานประสานสาธารณูปโภค
- งานผังเมือง

- งานบริหารการศึกษา
- งานส่งเสริมการศึกษาศาสนาและวัฒนธรรม
- งานการศึกษาปฐมวัย
- งานกิจการการศึกษา
- งานการท่องเที่ยวกีฬาและนันทนาการ

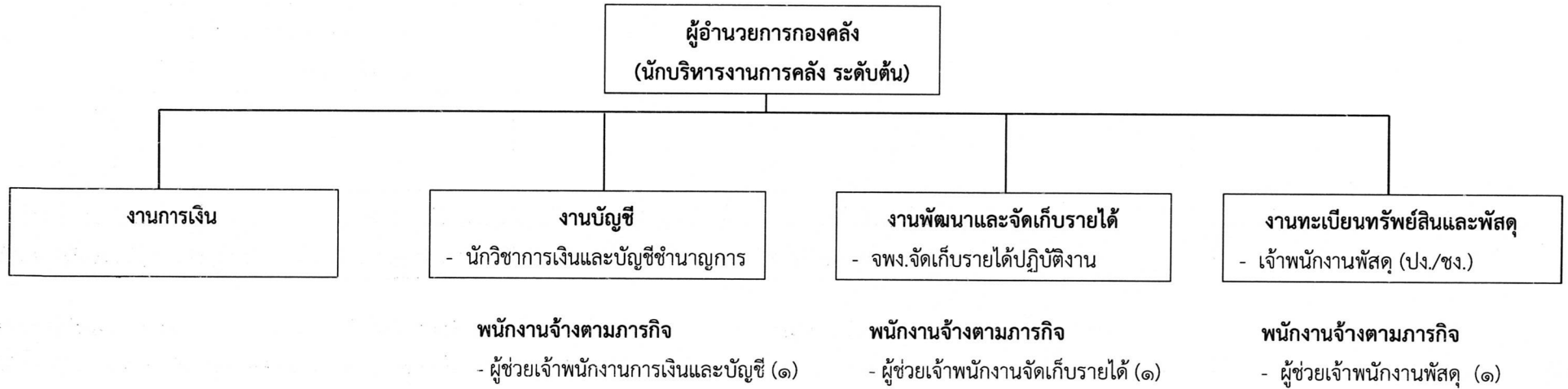
- งานอนามัยและสิ่งแวดล้อม
- งานส่งเสริมสุขภาพและสาธารณสุข
- งานรักษาความสะอาด

โครงสร้างของสำนักปลัดองค์การบริหารส่วนตำบล



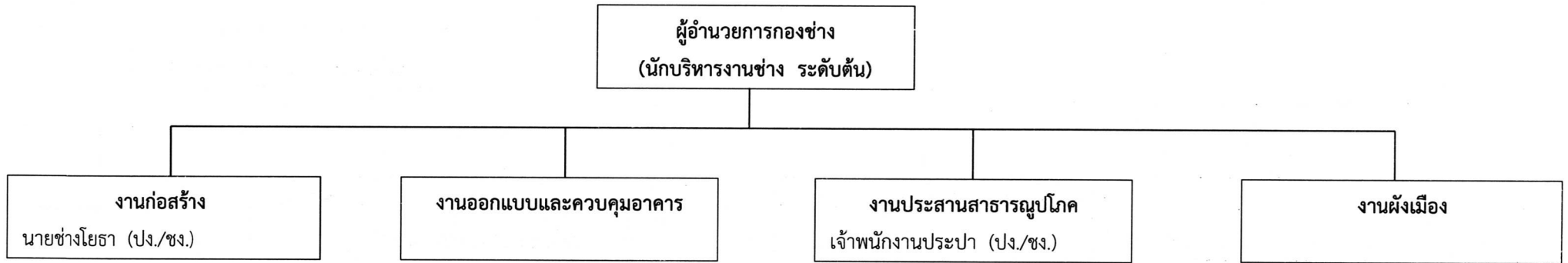
ประเภทตำแหน่ง	บริหารท้องถิ่น (สูง)	บริหารท้องถิ่น (กลาง)	บริหารท้องถิ่น (ต้น)	อำนวยการท้องถิ่น (สูง)	อำนวยการท้องถิ่น (กลาง)	อำนวยการท้องถิ่น (ต้น)	วิชาการ (ชช.)	วิชาการ (ชพ.)	วิชาการ (ชก.)	วิชาการ (ปก.)	ทั่วไป (อส.)	ทั่วไป (ขง.)	ทั่วไป (ปง.)	พนง.จ้างตามภารกิจ	พนง.จ้างทั่วไป
จำนวน	-	-	-	-	-	๑	-	-	-	๔	-	๑	๑	๕	๒

โครงสร้างกองคลัง



ประเภทตำแหน่ง	บริหาร ท้องถิ่น (สูง)	บริหาร ท้องถิ่น (กลาง)	บริหาร ท้องถิ่น (ต้น)	อำนวยการ ท้องถิ่น (สูง)	อำนวยการ ท้องถิ่น (กลาง)	อำนวยการ ท้องถิ่น (ต้น)	วิชาการ (ชช.)	วิชาการ (ชพ.)	วิชาการ (ชก.)	วิชาการ (ปก.)	ทั่วไป (อส.)	ทั่วไป (ชง.)	ทั่วไป (ปง.)	พนง.จ้าง ตามภารกิจ	พนง.จ้าง ทั่วไป
จำนวน	-	-	-	-	-	๑	-	-	๑	-	-	-	๒	๓	-

โครงสร้างกองช่าง

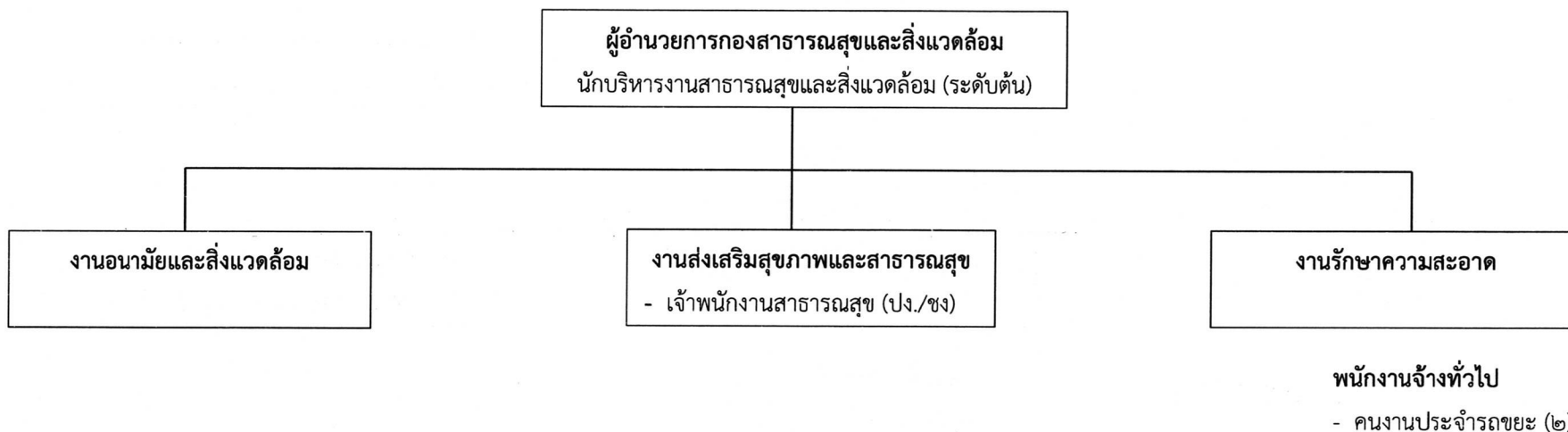


พนักงานจ้างตามภารกิจ

- ผู้ช่วยนายช่างโยธา (๑)
- ผู้ช่วยเจ้าพนักงานธุรการ (๑)

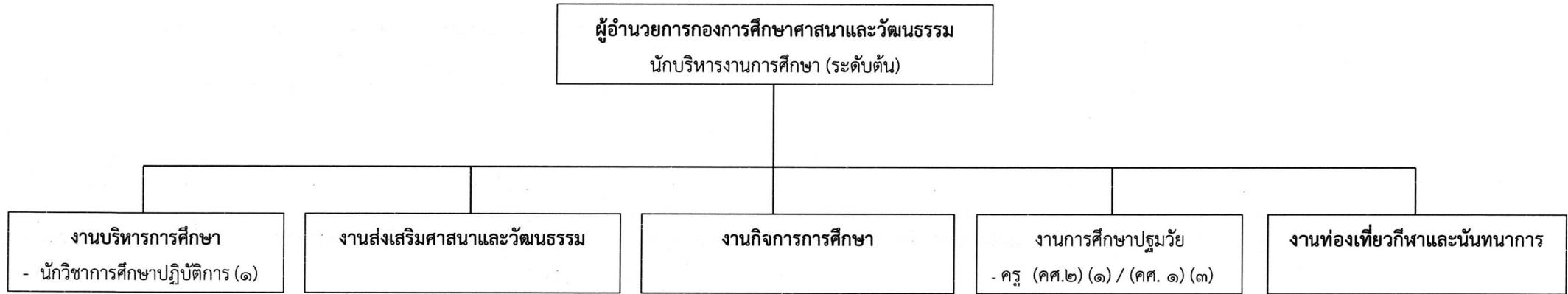
ประเภทตำแหน่ง	บริหาร ท้องถิ่น (สูง)	บริหาร ท้องถิ่น (กลาง)	บริหาร ท้องถิ่น (ต้น)	อำนวยการ ท้องถิ่น (สูง)	อำนวยการ ท้องถิ่น (กลาง)	อำนวยการ ท้องถิ่น (ต้น)	วิชาการ (ชช.)	วิชาการ (ชพ.)	วิชาการ (ชก.)	วิชาการ (ปก.)	ทั่วไป (อส.)	ทั่วไป (ชง.)	ทั่วไป (ปง.)	พนง.จ้าง ตามภารกิจ	พนง.จ้าง ทั่วไป
จำนวน	-	-	-	-	-	๑	-	-	-	-	-	-	๒	๒	-

โครงสร้างส่วนสาธารณสุขและสิ่งแวดล้อม



ประเภท ตำแหน่ง	บริหาร ท้องถิ่น (สูง)	บริหาร ท้องถิ่น (กลาง)	บริหาร ท้องถิ่น (ต้น)	ผู้อำนวยการ ท้องถิ่น (สูง)	ผู้อำนวยการ ท้องถิ่น (กลาง) -	ผู้อำนวยการ ท้องถิ่น (ต้น)	วิชาการ (ชช.)	วิชาการ (ชพ.)	วิชาการ (ชก.)	วิชาการ (ปก.)	ทั่วไป (อส.)	ทั่วไป (ชง.)	ทั่วไป (ปง.)	พนง.จ้าง ตามภารกิจ	พนง.จ้าง ทั่วไป
จำนวน	-	-	-	-	-	๑	-	-	-	-	-	-	๑	-	๒

โครงสร้างกองการศึกษา ศาสนาและวัฒนธรรม



พนักงานจ้างตามภารกิจ

- ผู้ช่วยครูผู้ดูแลเด็ก (๒)
- ผู้ดูแลเด็ก (ทักษะ) (๑)

ประเภทตำแหน่ง	บริหาร ท้องถิ่น (สูง)	บริหาร ท้องถิ่น (กลาง)	บริหาร ท้องถิ่น (ต้น)	อำนวยการ ท้องถิ่น (สูง)	อำนวยการ ท้องถิ่น (กลาง)	อำนวยการ ท้องถิ่น (ต้น)	วิชาการ (ขช.)	วิชาการ (ขพ.)	วิชาการ (ขก.)	วิชาการ (ปก.)	ครู (คศ.๒)	ครู (คศ.๑)	ครูผู้ดูแล เด็ก	พนง.จ้าง ตามภารกิจ	พนง.จ้าง ทั่วไป
จำนวน	-	-	-	-	-	๑	-	-	-	-	๑	๓	-	๓	-

บัญชีแสดงการจัดคนลงสู่ตำแหน่งและการกำหนดเลขที่ตำแหน่งในส่วนราชการ องค์การบริหารส่วนตำบลโคกเจริญ(ประเภทสามัญ) อำเภอทับปุด จังหวัดพังงา
สำนักปลัดองค์การบริหารส่วนตำบล

ที่	ชื่อ - สกุล	คุณวุฒิ	กรอบอัตรากำลังเดิม				กรอบอัตรากำลังใหม่				เงินเดือน			หมายเหตุ
			เลขที่ตำแหน่ง	ตำแหน่ง	ประเภท	ระดับ	เลขที่ตำแหน่ง	ตำแหน่ง	ประเภท	ระดับ	เงินเดือน	เงินประจำตำแหน่ง	เงินเพิ่มอื่น ๆ / เงินค่าตอบแทน	
๑	นางสาวนิตยา สุตชู	ป.โท	๓๔-๓-๐๐-๑๑๐๑-๐๐๑	ปลัด อบต. (นักบริหารงานท้องถิ่น)	บพ.	กลาง	๓๔-๓-๐๐-๑๑๐๑-๐๐๑	ปลัดอบต. (นักบริหารงานท้องถิ่น)	บพ.	กลาง	๕๒๙,๕๖๐	๘๔๐๐๐	๘๔,๐๐๐	
สำนักปลัด														
๒	นายจิรวุฒิ ประเสริฐสุข	ป.โท	๓๔-๓-๐๑-๒๑๐๑-๐๐๑	หัวหน้าสำนักปลัด (นักบริหารงานทั่วไป)	อท.	ต้น	๓๔-๓-๐๑-๒๑๐๑-๐๐๑	หัวหน้าสำนักปลัด (นักบริหารงานทั่วไป)	อท.	ต้น	๓๕๖,๑๖๐	๔๒,๐๐๐	-	
๓	นางสาววิภากรรณ์ วิถี	ป.ตรี	๓๔-๓-๐๑-๓๑๐๒-๐๐๒	นักทรัพยากรบุคคล	วิชาการ	ปก	๓๔-๓-๐๑-๓๑๐๒-๐๐๒	นักทรัพยากรบุคคล	วิชาการ	ปก	๒๖๖,๙๖๐	-	-	
๔	นางสาวมนสิรี สنجใจ	ป.ตรี	๓๔-๓-๐๑-๓๑๐๓-๐๐๑	นักวิเคราะห์นโยบายและแผน	วิชาการ	ปก	๓๔-๓-๐๑-๓๑๐๓-๐๐๑	นักวิเคราะห์นโยบายและแผน	วิชาการ	ปก	๒๐๗,๔๘๐	-	-	
๕	นายกฤตภาส ปานแก้ว	ป.ตรี	๓๔-๓-๐๑-๓๑๐๕-๐๐๑	นิติกร	วิชาการ	ปก	๓๔-๓-๐๑-๓๑๐๕-๐๐๑	นิติกร	วิชาการ	ปก	๒๐๗,๔๘๐	-	-	
๖	นางสาวสุพิศ หอมหวล	ป.ตรี	๓๔-๓-๐๑-๓๘๐๑-๐๐๑	นักพัฒนาชุมชน	วิชาการ	ปก	๓๔-๓-๐๑-๓๘๐๑-๐๐๑	นักพัฒนาชุมชน	วิชาการ	ปก	๒๐๓,๒๘๐	-	-	
๗	นายสุประวีติ อยู่พัฒน์	ปวส.	๓๔-๓-๐๑-๔๑๐๑-๐๐๑	เจ้าพนักงานธุรการ	ทั่วไป	ปง.	๓๔-๓-๐๑-๔๑๐๑-๐๐๑	เจ้าพนักงานธุรการ	ทั่วไป	ปง.	๑๕๘,๙๖๐	-	-	
๘	นายถาวร เทพณรงค์	ปวส.	๓๔-๓-๐๑-๔๘๐๕-๐๐๑	เจ้าพนักงานป้องกันและบรรเทาสาธารณภัย	ทั่วไป	ชง.	๓๔-๓-๐๑-๔๘๐๕-๐๐๑	เจ้าพนักงานป้องกันและบรรเทาสาธารณภัย	ทั่วไป	ชง.	๒๗๕,๐๔๐	-	-	
พนักงานจ้างตามภารกิจ														
๙	นางสาวอารีพร ทองเจิม	ป.ตรี	-	ผู้ช่วยนักพัฒนาชุมชน	-	-	-	ผู้ช่วยนักพัฒนาชุมชน	-	-	๒๒๘,๙๖๐	-	-	
๑๐	นางสาวศิริพร เพ็ชรไทย	ป.ตรี	-	ผู้ช่วยเจ้าพนักงานธุรการ	-	-	-	ผู้ช่วยเจ้าพนักงานธุรการ	-	-	๑๕๖,๙๖๐	-	-	
๑๑	นางวันทนา ประกอบสิน	ป.ตรี	-	ผู้ช่วยเจ้าพนักงานธุรการ	-	-	-	ผู้ช่วยเจ้าพนักงานธุรการ	-	-	๑๕๔,๖๘๐	-	-	
๑๒	นายศุภชัย ผสมทรัพย์	ป.ตรี	-	พนักงานขับเครื่องจักรกลขนาดเบา	-	-	-	พนักงานขับเครื่องจักรกลขนาดเบา	-	-	๑๕๖,๔๘๐	-	-	
๑๓	นายอวิรุทธ์ วังเมือง	ปวส.	-	พนักงานขับรถยนต์ (ส่วนกลาง)	-	-	-	พนักงานขับรถยนต์ (ส่วนกลาง)	-	-	๑๓๘,๖๐๐	-	-	
พนักงานจ้างทั่วไป														
๑๔	นางพัสนีย์ กาพันธ์ดุง	ป.๖	-	แม่บ้าน	-	-	-	แม่บ้าน	-	-	๑๐๘,๐๐๐	-	-	
๑๕	นายครอบครัว ใจดี	ป.๖	-	คนงานทั่วไป	-	-	-	คนงานทั่วไป	-	-	๑๐๘,๐๐๐	-	-	

กองคลัง

ที่	ชื่อ - สกุล	คุณวุฒิ	กรอบอัตรากำลังเดิม				กรอบอัตรากำลังใหม่				เงินเดือน			หมายเหตุ
			เลขที่ตำแหน่ง	ตำแหน่ง	ประเภท	ระดับ	เลขที่ตำแหน่ง	ตำแหน่ง	ประเภท	ระดับ	เงินเดือน	เงินประจำตำแหน่ง	เงินเพิ่มอื่น ๆ / เงินค่าตอบแทน	
กองคลัง														
๑๖	นางสุกฤตา นวลแก้ว	ป.ตรี	๓๔-๓-๐๔-๒๑๐๒-๐๐๑	ผอ.กองคลัง (นักบริหารงานการคลัง)	อท.	ต้น	๓๔-๓-๐๔-๒๑๐๒-๐๐๑	ผู้อำนวยการกองคลัง (นักบริหารงานการคลัง)	อท.	ต้น	๔๑๖,๑๖๐	๔๒,๐๐๐	-	
๑๗	นางสาวสุพิชฌาย์ เกื้อทองสัน	ป.ตรี	๓๔-๓-๐๔-๓๒๐๑-๐๐๑	นักวิชาการเงินและบัญชี	วิชาการ	ชก.	๓๔-๓-๐๔-๓๒๐๑-๐๐๑	นักวิชาการเงินและบัญชี	วิชาการ	ชก.	๓๓๗,๕๒๐	-	-	
๑๘	- ว่างเดิม	-	๓๔-๓-๐๔-๔๒๐๓-๐๐๑	เจ้าพนักงานพัสดุ	ทั่วไป	ปง/ชง	๓๔-๓-๐๔-๔๒๐๓-๐๐๑	เจ้าพนักงานพัสดุ	ทั่วไป	ปง/ชง	๒๙๗,๕๐๐	-	-	ว่าง
๑๙	นางชุติมา ทรายอ่อน	ป.ตรี	๓๔-๓-๐๔-๔๒๐๕-๐๐๑	เจ้าพนักงานจัดเก็บรายได้	ทั่วไป	ปง	๓๔-๓-๐๔-๔๒๐๕-๐๐๑	เจ้าพนักงานจัดเก็บรายได้	ทั่วไป	ปง	๑๓๘,๑๒๐	-	-	
พนักงานจ้างตามภารกิจ														
๒๐	นางอมพาทร์ สองแก้ว	ปวส.	-	ผู้ช่วยเจ้าพนักงานการเงินและบัญชี	-	-	-	ผู้ช่วยเจ้าพนักงานการเงินและบัญชี	-	-	๑๖๙,๕๔๐	-	-	
๒๑	นางสาวหทัยชนก แซ่ทอง	ป.ตรี	-	ผู้ช่วยเจ้าพนักงานพัสดุ	-	-	-	ผู้ช่วยเจ้าพนักงานพัสดุ	-	-	๑๔๘,๕๖๐	-	-	
๒๒	นางสาวเสาวนีย์ คงยศ	ป.ตรี	-	ผู้ช่วยเจ้าพนักงานจัดเก็บรายได้	-	-	-	ผู้ช่วยเจ้าพนักงานจัดเก็บรายได้	-	-	๑๔๘,๕๖๐	-	-	

กองช่าง

ที่	ชื่อ - สกุล	คุณวุฒิ	กรอบอัตราเก่าเดิม				กรอบอัตราค่าใหม่				เงินเดือน			หมายเหตุ
			เลขที่ตำแหน่ง	ตำแหน่ง	ประเภท	ระดับ	เลขที่ตำแหน่ง	ตำแหน่ง	ประเภท	ระดับ	เงินเดือน	เงินประจำตำแหน่ง	เงินเพิ่มอื่น ๆ / เงินค่าตอบแทน	
กองช่าง														
๒๓	นายพิสิทธิ์ เพ็งบุญ	ป.ตรี	๓๔-๓-๐๕-๒๑๐๓-๐๐๑	ผอ.กองช่าง (นักบริหารงานช่าง)	อท.	ต้น	๓๔-๓-๐๕-๒๑๐๓-๐๐๑	ผอ.กองช่าง (นักบริหารงานช่าง)	อท.	ต้น	๔๒๒,๖๔๐	๔๒,๐๐๐	-	
๒๔	-ว่าง-	-	๓๔-๓-๐๕-๔๗๐๑-๐๐๑	นายช่างโยธา	ทั่วไป	ปง/ชง	๓๔-๓-๐๕-๔๗๐๑-๐๐๑	นายช่างโยธา	ทั่วไป	ปง/ชง	๒๕๗,๕๐๐	-	-	ว่าง
๒๕	-ว่าง-	-	๓๔-๓-๐๕-๔๗๐๗-๐๐๑	เจ้านักงานประจำ	ทั่วไป	ปง/ชง	๓๔-๓-๐๕-๔๗๐๗-๐๐๑	เจ้านักงานประจำ	ทั่วไป	ปง/ชง	๒๕๗,๕๐๐	-	-	ว่าง
พนักงานจ้างตามภารกิจ														
๒๖	นายจิรวุฒิ เปรมจิตร	ป.ตรี	-	ผู้ช่วยนายช่างโยธา	-	-	-	ผู้ช่วยนายช่างโยธา	-	-	๑๓๑,๑๖๐	-	-	
๒๗	นางสาวศิราญ ทัดแก้ว	ป.ตรี	-	ผู้ช่วยเจ้านักงานธุรการ	-	-	-	ผู้ช่วยเจ้านักงานธุรการ	-	-	๑๔๕,๘๐๐	-	-	

กองสาธารณสุขและสิ่งแวดล้อม

ที่	ชื่อ - สกุล	คุณวุฒิ	กรอบอัตราเก่าเดิม				กรอบอัตราค่าใหม่				เงินเดือน			หมายเหตุ
			เลขที่ตำแหน่ง	ตำแหน่ง	ประเภท	ระดับ	เลขที่ตำแหน่ง	ตำแหน่ง	ประเภท	ระดับ	เงินเดือน	เงินประจำตำแหน่ง	เงินเพิ่มอื่น ๆ / เงินค่าตอบแทน	
กองสาธารณสุขและสิ่งแวดล้อม														
๒๘	-ว่าง-	-	๓๔-๓-๐๖-๒๑๐๔-๐๐๑	ผอ.กองสาธารณสุขฯ (นักบริหารงานสาธารณสุขและสิ่งแวดล้อม)	อท.	ต้น	๓๔-๓-๐๖-๒๑๐๔-๐๐๑	ผอ.กองสาธารณสุขฯ (นักบริหารงานสาธารณสุขและสิ่งแวดล้อม)	อท.	ต้น	๓๕๓,๖๐๐	๔๒,๐๐๐	-	ว่าง
๒๙	-ว่าง-	-	๓๔-๓-๐๖-๔๖๐๑-๐๐๑	เจ้านักงานสาธารณสุข	ทั่วไป	ปง/ชง	๓๔-๓-๐๖-๔๖๐๑-๐๐๑	เจ้านักงานสาธารณสุข	ทั่วไป	ปง/ชง	๒๕๗,๕๐๐	-	-	ว่าง
พนักงานจ้างทั่วไป														
๓๐	นายประพันธ์ บุตรเยี่ยม	ป.๖	-	คนงานประจำรถขยะ	-	-	-	คนงานประจำรถขยะ	-	-	๑๐๘,๐๐๐	-	-	-
๓๑	-ว่าง-	-	-	คนงานประจำรถขยะ	-	-	-	คนงานประจำรถขยะ	-	-	๑๐๘,๐๐๐	-	-	ว่าง

กองการศึกษา ศาสนาและวัฒนธรรม

ที่	ชื่อ - สกุล	คุณวุฒิ	กรอบอัตราเก่าเดิม				กรอบอัตราค่าใหม่				เงินเดือน			หมายเหตุ
			เลขที่ตำแหน่ง	ตำแหน่ง	ประเภท	ระดับ	เลขที่ตำแหน่ง	ตำแหน่ง	ประเภท	ระดับ	เงินเดือน	เงินประจำตำแหน่ง	เงินเพิ่มอื่น ๆ / เงินค่าตอบแทน	
กองการศึกษา ศาสนาและวัฒนธรรม														
๓๒	-ว่าง-	-	๓๔-๓-๐๘-๒๑๐๗-๐๐๑	ผอ.กองการศึกษา (นักบริหารงานการศึกษา)	อท.	ต้น	๓๔-๓-๐๘-๒๑๐๗-๐๐๑	ผอ.กองการศึกษา (นักบริหารงานการศึกษา)	อท.	ต้น	๓๕๓,๖๐๐	๔๒,๐๐๐	-	ว่าง
๓๓	นางสาวเพ็ญมาศ เครือจันทร์	ป.ตรี	๓๔-๓-๐๘-๓๘๐๓-๐๐๑	นักวิชาการศึกษา	วิชาการ	ปก	๓๔-๓-๐๘-๓๘๐๓-๐๐๑	นักวิชาการศึกษา	วิชาการ	ปก	๑๘๐,๗๒๐	-	-	
๓๔	นางสมมาลี โลภิตติธรรมา	ป.ตรี	๓๔-๓-๐๘-๖๖๐๐-๐๘๓	ครู	-	คศ.๑	๓๔-๓-๐๘-๖๖๐๐-๐๘๓	ครู	-	คศ.๑	๒๕๗,๕๘๐	-	-	เงินอุดหนุน
๓๕	น.ส.กาญจนา ประกอบทรัพย์	ป.โท	๓๔-๓-๐๘-๖๖๐๐-๐๘๔	ครู	-	คศ.๒	๓๔-๓-๐๘-๖๖๐๐-๐๘๔	ครู	-	คศ.๒	๓๐๖,๒๔๐	-	-	เงินอุดหนุน
๓๖	นางชุตติกาญจน์ แสงกิจ	ป.ตรี	๓๔-๓-๐๘-๖๖๐๐-๐๘๕	ครู	-	คศ.๑	๓๔-๓-๐๘-๖๖๐๐-๐๘๕	ครู	-	คศ.๑	๒๕๗,๑๖๐	-	-	เงินอุดหนุน
๓๗	น.ส.ชลาวัลย์ ยมโดย	ป.ตรี	๓๔-๓-๐๘-๖๖๐๐-๐๘๖	ครู	-	คศ.๑	๓๔-๓-๐๘-๖๖๐๐-๐๘๖	ครู	-	คศ.๑	๒๕๖,๘๘๐	-	-	เงินอุดหนุน

กองการศึกษา ศาสนาและวัฒนธรรม

ที่	ชื่อ - สกุล	คุณวุฒิ	กรอบอัตราค่าจ้างเดิม				กรอบอัตราค่าจ้างใหม่				เงินเดือน			หมายเหตุ
			เลขที่ตำแหน่ง	ตำแหน่ง	ประเภท	ระดับ	เลขที่ตำแหน่ง	ตำแหน่ง	ประเภท	ระดับ	เงินเดือน	เงินประจำตำแหน่ง	เงินเพิ่มอื่น ๆ / เงินค่าตอบแทน	
พนักงานจ้างตามภารกิจ														
๓๘	นางชิตา จิตรสมุทร	ป.ตรี	-	ผู้ช่วยครูผู้ดูแลเด็ก	-	-	-	ผู้ช่วยครูผู้ดูแลเด็ก	-	-	๑๖๐,๕๖๐	-	-	เงินอุดหนุน
๓๙	นางวรรณมา ไชแสง	ป.ตรี	-	ผู้ช่วยครูผู้ดูแลเด็ก	-	-	-	ผู้ช่วยครูผู้ดูแลเด็ก	-	-	๑๕๓,๗๒๐	-	-	เงินอุดหนุน
๔๐	นายภิญญาพัชญ์ รอบคอบ	อนุปริญญา	-	ผู้ดูแลเด็ก (ทักษะ)	-	-	-	ผู้ดูแลเด็ก (ทักษะ)	-	-	๑๑๒,๘๐๐	-	-	

ลงชื่อ

(นายไพโรจน์ ช่วยชนะ)

นายกองค์การบริหารส่วนตำบลโคกเจริญ